

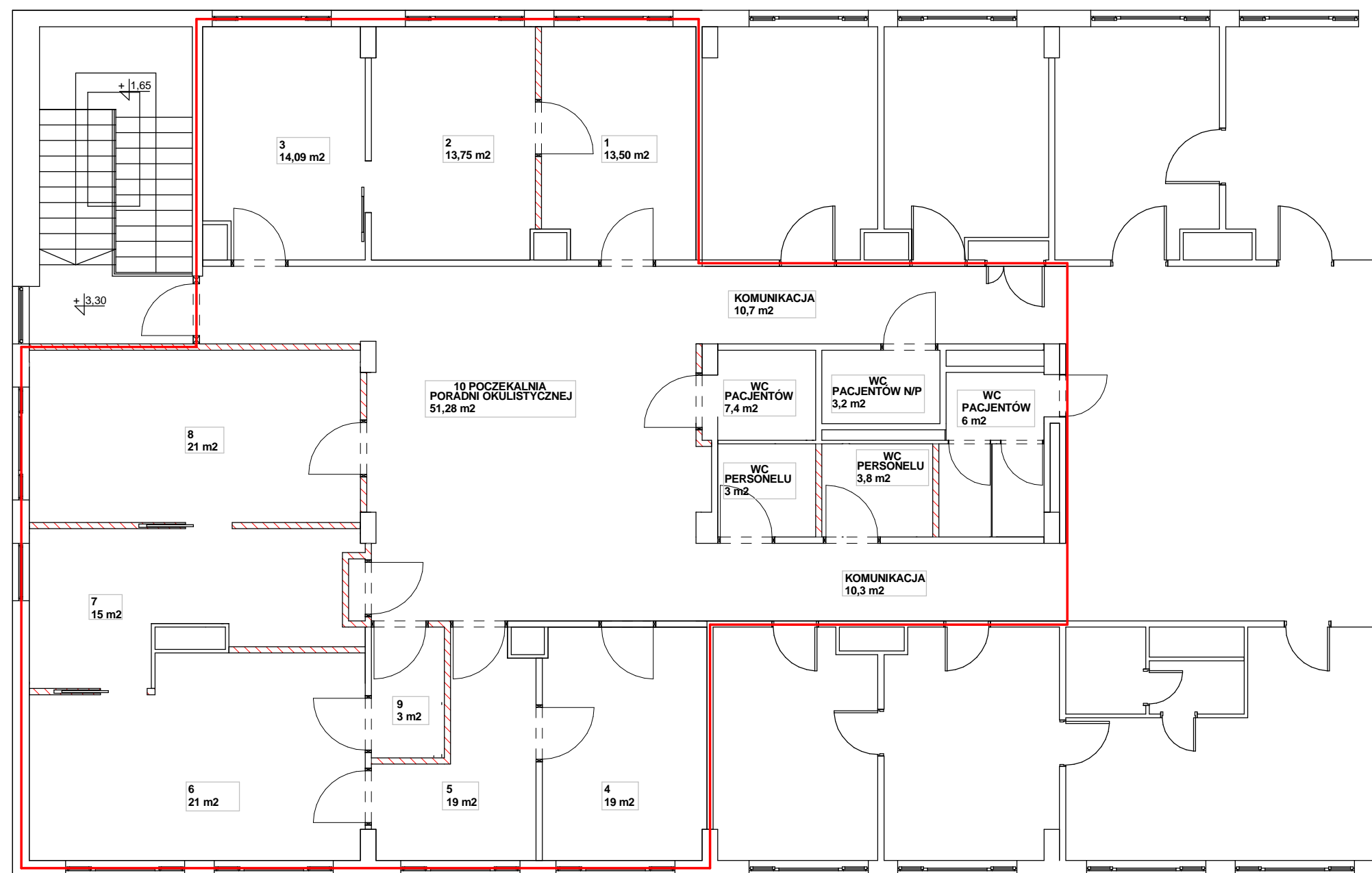
LEGENDA

- ZAKRES OPRACOWANIA
- ELEMENTY DO ROZBIÓRKI
- ŚCIANY DO ROZBIÓRKI
- - - ŚCIANY DO POSTAWIENIA

ZESTAWIENIE POMIESZCZEŃ

- 1 - Gabinet poradni okulistycznej
- 2 - Pracownia AF i laseroterapii
- 3 - Pracownia OCT i perymetrii
- 4 - Gabinet lekarski
- 5 - Śluza
- 6 - Gabinet zabiegowy
- 7 - Ciemnia
- 8 - Gabinet lekarski
- 9 - Kartoteka - rejestracja
- 10- Śluza
- 11 - Poczekalnia poradni okulistycznej

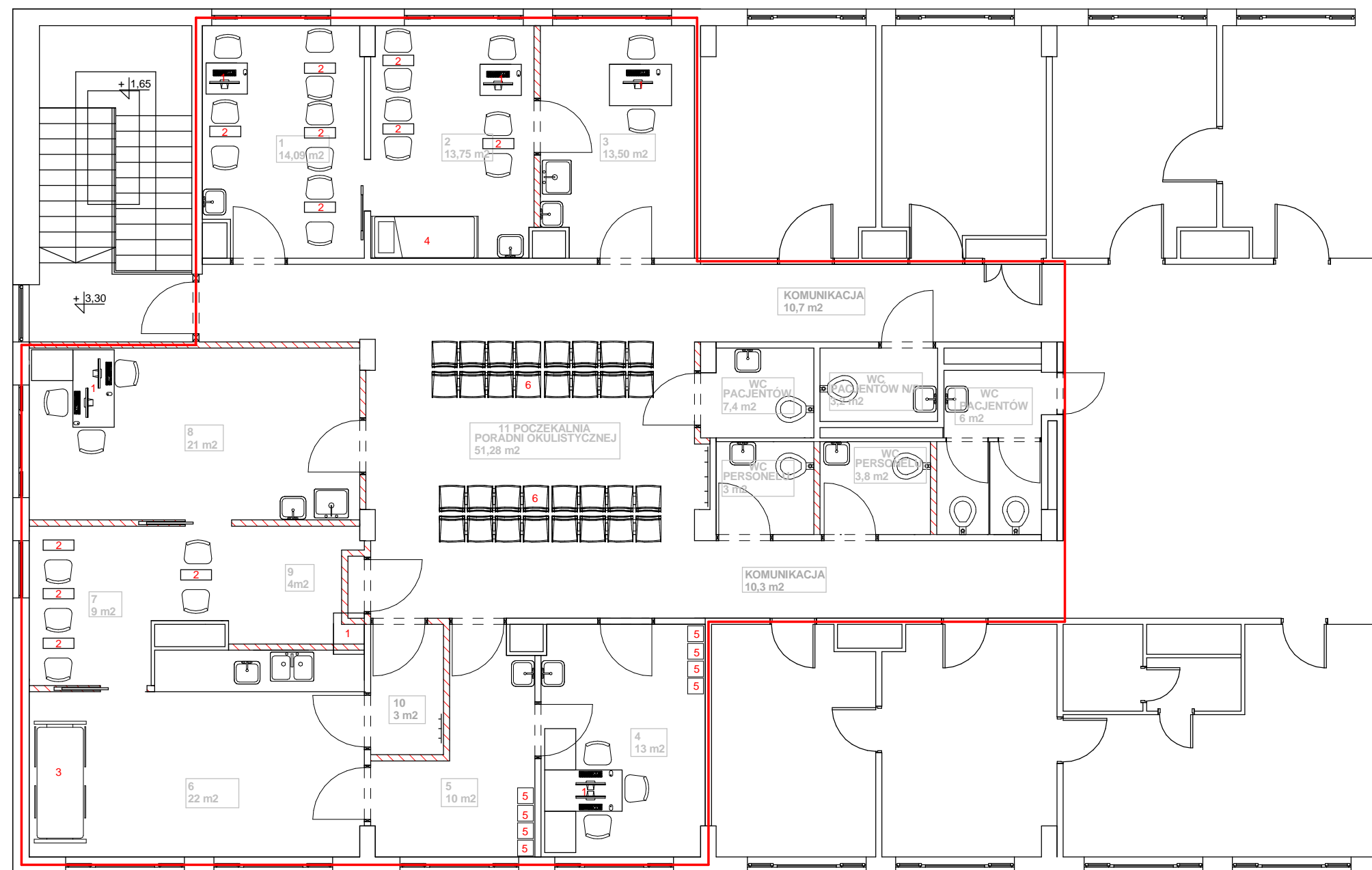
BIURO USŁUG TECHNICZNO-INWESTYCYJNYCH „ANBUT” ANDRZEJ PALACZ		
tytuł rysunku	RZUT PIĘTRA - PROJEKT BUDOWLANY	skala 1 : 100
obiekt	PORADNIE OKULISTYCZNA- BUDYNEK D	
adres	KOŁOBRZEG UL. ŁOPUSKIEGO 31	
inwestor	SZPITAL REGIONALNY W KOŁOBRZEGU	branża ARCH.
projektant		numer 3
sprawdzający		data 20.07.15



ZESTAWIENIE POMIESZCZEŃ

- 1 - Gabinet poradni okulistycznej
- 2 - Pracownia AF i laseroterapii
- 3 - Pracownia OCT i perymetrii
- 4 - Gabinet lekarski
- 5 - Śluza
- 6 - Gabinet zabiegowy
- 7 - Ciemnia
- 8 - Gabinet lekarski
- 9- Śluza
- 10 - Poczekalnia poradni okulistycznej

BIURO USŁUG TECHNICZNO-INWESTYCYJNYCH „ANBUT” ANDRZEJ PALACZ		
tytuł rysunku	PROGRAM FUNKCJONALNY PORADNI	skala 1 : 100
obiekt	PORADNIE OKULISTYCZNA- BUDYNEK D	
adres	KOŁOBRZEG UL. ŁOPUSKIEGO 31	
inwestor	SZPITAL REGIONALNY W KOŁOBRZEGU	branża ARCH.
projektant		numer 4
sprawdzający		data 20.07.15



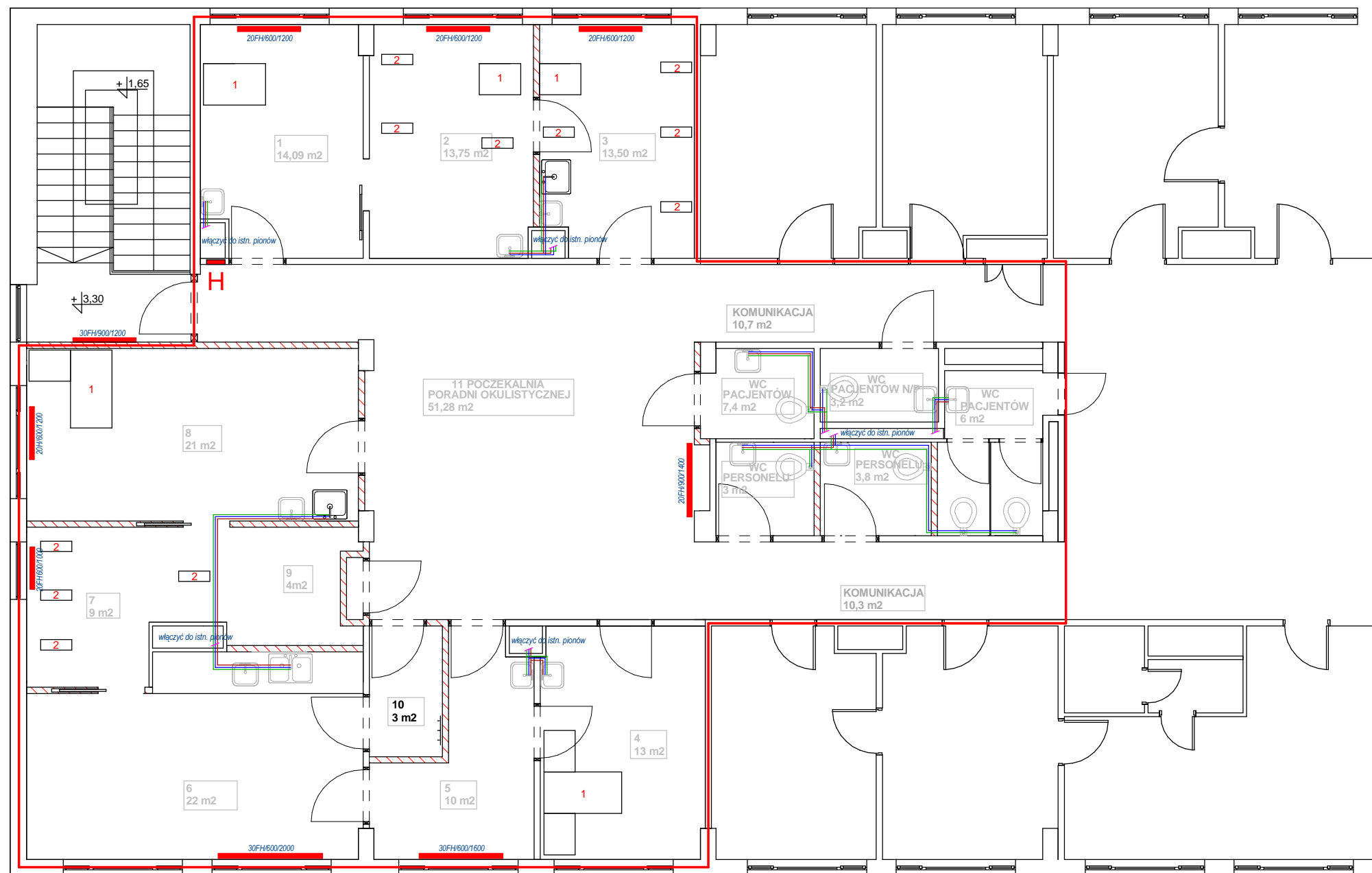
LEGENDA

- 1 - Zestaw komputerowy
- 2 - Stanowiska diagnostyczne
- 3 - Fotel zabiegowy
- 4 - Leżanka
- 5 - Szafki ubraniowe
- 6 - Siedziska poczekalni

ZESTAWIENIE POMIESZCZEŃ

- 1 - Gabinet poradni okulistycznej
- 2 - Pracownia AF i laseroterapii
- 3 - Pracownia OCT i perymetrii
- 4 - Gabinet lekarski
- 5 - Śluza
- 6 - Gabinet zabiegowy
- 7 - Ciemnia
- 8 - Gabinet lekarski
- 9 - Kartoteka - rejestracja
- 10- Śluza
- 11 - Poczekalnia poradni okulistycznej

BIURO USŁUG TECHNICZNO-INWESTYCYJNYCH „ANBUT” ANDRZEJ PALACZ		
tytuł rysunku TECHNOLOGIA	skala 1 : 100	
obiekt PORADNIE OKULISTYCZNA- BUDYNEK D		
adres KOŁOBRZEG UL. ŁOPUSKIEGO 31		
inwestor SZPITAL REGIONALNY W KOŁOBRZEGU	branża ARCH.	
projektant	numer 5	
sprawdzający	data 20.07.15	



LEGENDA

- ZAKRES OPRACOWANIA
- WODA CIEPŁA
- WODA ZIMNA
- KANALIZACJA
- H HYDRANT PPOŻ D=25

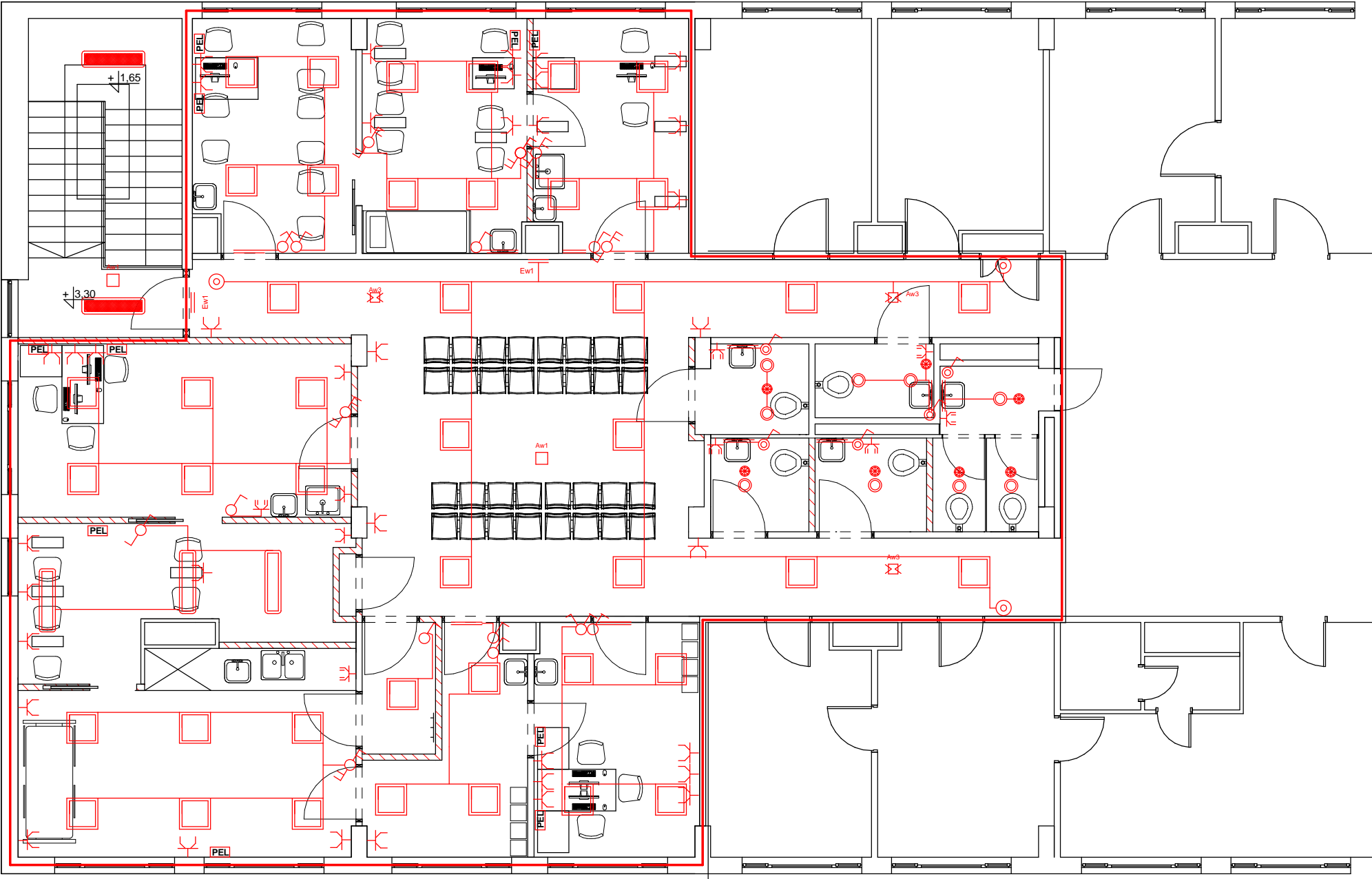
ZESTAWIENIE POMIESZCZEŃ

- 1 - Gabinet poradni okulistycznej
- 2 - Pracownia AF i laseroterapii
- 3 - Pracownia OCT i perymetrii
- 4 - Gabinet lekarski
- 5 - Śluza
- 6 - Gabinet zabiegowy
- 7 - Ciemnia
- 8 - Gabinet lekarski
- 9 - Kartoteka - rejestracja
- 10- Śluza
- 11 - Poczekalnia poradni okulistycznej

BIURO USŁUG TECHNICZNO-INWESTYCYJNYCH „ANBUT” ANDRZEJ PALACZ		
tytuł rysunku INSTALACJA SANITARNA	skala 1 : 100	
obiekt PORADNIE OKULISTYCZNA- BUDYNEK D		
adres KOŁOBRZEG UL. ŁOPUSKIEGO 31		
inwestor SZPITAL REGIONALNY W KOŁOBRZEGU	branża INST.	
projektant	numer 6	
sprawdzający	data 20.07.15	

LEGENDA

	TORINO IP65 LED 44W 4000K OPAL 596X596
	lub równoważna
	TORINO IP65 LED 55W 4000K OPAL 296X1196
	lub równoważna
	MODENA MINI LED IP54 20W IP44W lub równoważna
	VIP KINKIET IP44 1x14W lub równoważna
	oprawa awaryjna 3W Rozsył Area 1h CNBOP
	oprawa awaryjna 3W Rozsył Road 1h CNBOP
	oprawa ewakuacyjna jednostronna LED 1h CNBOP
TR-o	projektowana tablica elektryczna 6x18
	czujnik obecności 180°, 10A/230V, IP20
	czujnik obecności 360°, 10A/230V, IP20
	łącznik świecznikowy, 10A, 230V, IP20
	łącznik jednobiegunowy, 10A, 230V, IP20
	łącznik jednobiegunowy, 10A, 230V, IP44
	łącznik schodowy, 10A, 230V, IP20
	łącznik schodowy podwójny, 10A, 230V, IP20
	przycisk monostabilny dzwonekowy 10A, 230V, IP20
	symbol klawisza (koordynacja łącznik - oprawa)
	symbol łącznika
	nr obwodu zasilany z tablicy elektrycznej
	oznaczenie klawisza łącznika
	symbol oprawy
	nr obwodu oprawy zasilany z tablicy elektrycznej
TR-o	projektowana tablica elektryczna 6x18
	gniazdo wtyczkowe 1f, 10/16A, IP20 (podwójne)
	gniazdo wtyczkowe 1f, 10/16A, szczelne IP44
	punkt el-logiczny 2xRJ45 + 3x data (2P+Z 10/16A)
	numer obwodu w tablicy TR-o
	symbol gniazda
	sugerowana wysokość montażu
UWAGI: 1. Układ sieci odbiorczej TN-S 2. Ochrona od porażeń: - samoczynne wyłączanie zasilania w układzie TN-S - zastosowanie wyłączników różnicowoprądowych $\Delta I_n = 30\text{mA}$ 4. Łączniki oświetlenia ogólnego montować na wysokości $h = 1,2\text{m}$ a przy umywalkach $h = 1,4\text{m}$ wg wytycznych inwestora 5. W pomieszczeniach mokrych i przy umywalkach stosować osprzęt IP44 6. Wykonać trwałe opisy koordynacyjne odbiór - rozdzielnica 7. Opcjonalne wentylatory łazienkowe zasilic z instalacji oświetleniowej 8. Sterowanie oświetleniem ciągów komunikacyjnych należy wykonać w oparciu o przekaźnik bistabilny, łączniki krzyżowe lub czujniki obecności. 9. Uzyskać akceptację inwestora co do wyglądu osprzętu elektroinstalacyjnego oraz stosowanych oprav ośw. 10. Gniazda dla sprzętu medycznego montować na wysokości 110cm. 11. Przy biurkach montować 2 gniazda sieciowe.	

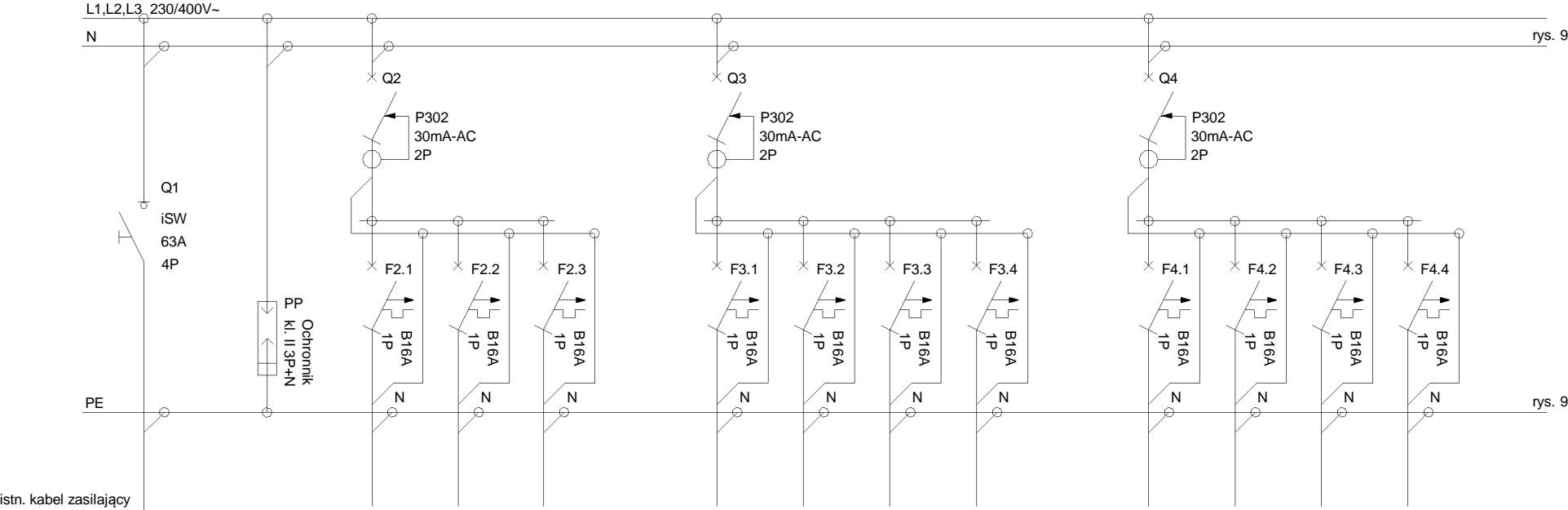


LEGENDA

ZAKRES OPRACOWANIA

BIURO USŁUG TECHNICZNO-INWESTYCYJNYCH „ANBUT” ANDRZEJ PALACZ	
tytuł rysunku INSTALACJA ELEKTRYCZNA	skala 1 : 100
obiekt PORADNIE OKULISTYCZNA- BUDYNEK D	
adres KOŁOBRZEG UL. ŁOPUSKIEGO 31	
inwestor SZPITAL REGIONALNY W KOŁOBRZEGU	branża INST.
projektant	numer 7
sprawdzający	data 20.07.15

proj. tablica rozdzielcza poradni okulistyki TR-o etap 1 - izolacyjna o pojemności min 6x18



Numer pola	Q1	FV	F2.1	F2.2	F2.3	-	F3.1	F3.2	F3.3	F3.4	-	F4.1	F4.2	F4.3	F4.4	
Nazwa pola	Zasilanie obiektu	Ogranicznik przepięć	gniazda pom. 1	gniazda pom. 2	gniazda pom. 3		gniazda pom. 4	gniazda pom. 5	gniazda pom. 6	ogólne rezerwa		gniazda pom. 7	gniazda pom. 8	gniazda pom. 9	gniazda kom.	
Moc zainstalow.	kW 21,7	-	1,0	1,0	1,0		1,0	1,0	1,0			1,0	1,0	1,0	1,0	
Moc zapotrzeb.	kW 6,2	-	0,2	0,2	0,2		0,2	0,2	0,2			0,2	0,2	0,2	0,2	
Przewód/kabel	istniejący	LgY10mm ₂	YDY3x2,5	YDY3x2,5	YDY3x2,5	-	YDY3x2,5	YDY3x2,5	YDY3x2,5	-	-	YDY3x2,5	YDY3x2,5	YDY3x2,5	YDY3x2,5	

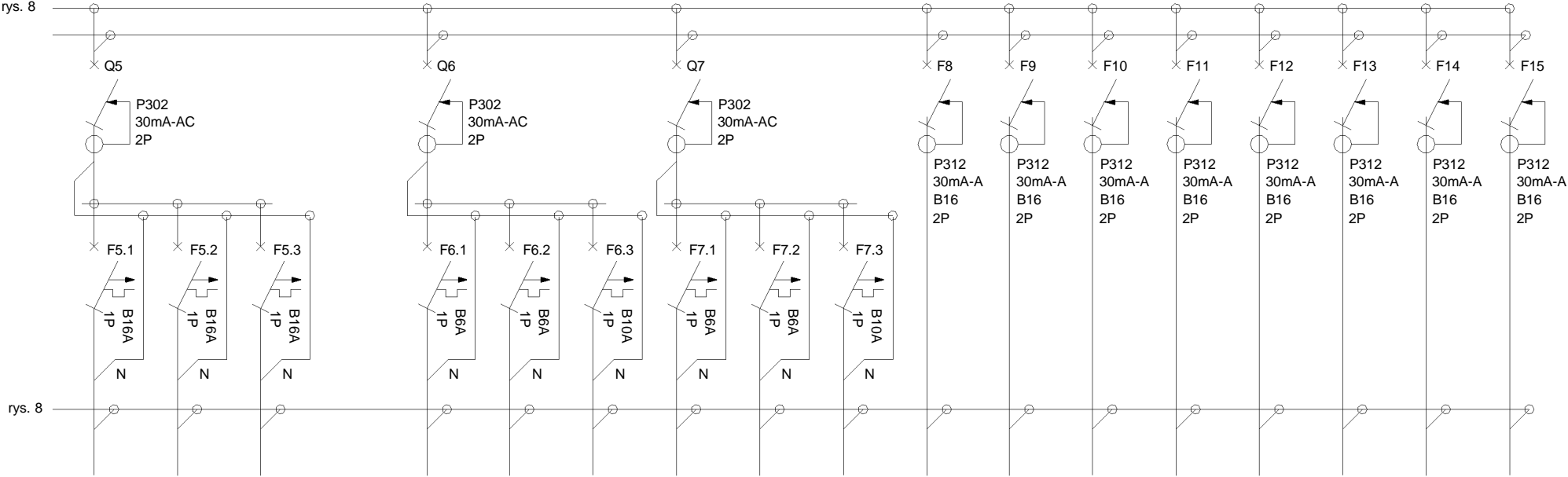
UWAGI:

1. Układ sieci odbiorczej TN-S
2. Ochrona od porażeń:
 - samoczynne wyłączanie zasilania w układzie TN-S
 - zastosowanie wyłączników różnicowoprądowych $\Delta I_n = 30\text{mA}$
3. Wykonać trwałe opisy koordynacyjne odbiór rozdzielnic.

BIURO USŁUG TECHNICZNO-INWESTYCYJNYCH
„ANBUT” ANDRZEJ PALACZ

tytuł rysunku TABLICA ROZDZIELCZA	skala 1 : 100
obiekt PORADNIE OKULISTYCZNA- BUDYNEK D	
adres KOŁOBRZEG UL. ŁOPUSKIEGO 31	
inwestor SZPITAL REGIONALNY W KOŁOBRZEGU	branża INST.
projektant	numer 8
sprawdzający	data 20.07.15

proj. tablica rozdzielcza poradni okulistyki TR-o etap 1 - izolacyjna o pojemności min 6x18



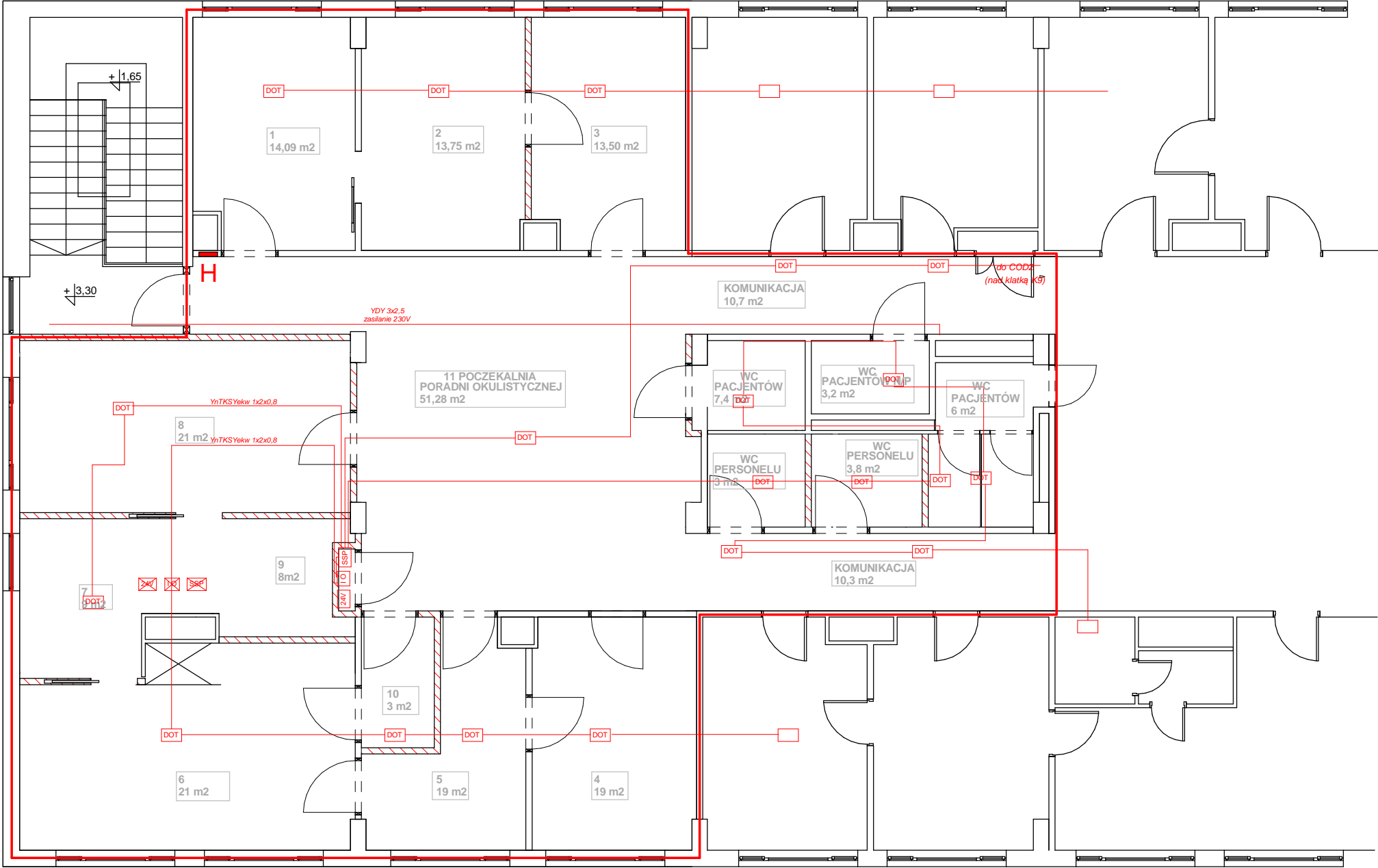
Numer pola	F5.1	F5.2	F5.3		F6.1	F6.2	F6.3	F7.1	F7.2	F7.3	F8	F9	F10	F11	F12	F13	F14	F15
Nazwa pola	gniazda poczekalni	gn. W.C. pacjentów	gn. W.C. per.		ośw. pom. 1, 2, 3,	ośw. pom. 4, 5, 6, 10	ośw. pom. 7, 8, 9	ośw. poczek. + awaryjne	ośw. pom. W.C.	rezerwa	gn. data w PEL pom. 1	gn. data w PEL pom. 2	gn. data w PEL pom. 3	gn. data w PEL pom. 4	gn. data w PEL pom. 9	gn. data w PEL pom. 8	gn. data w PEL pom. 7	gn. data w PEL pom. 6
	1,0	1,0	1,0		0,6	0,3	0,8	0,5	0,5		1,0	1,0	1,0	1,0	1,0	1,0	1,0	1,0
Moc zapotrzeb.	0,2	0,2	0,2		0,5	0,3	0,6	0,5	0,5		0,2	0,2	0,2	0,2	0,2	0,2	0,2	0,2
Przewód/kabel	YDY3x2,5				YDY3/4x1,5						YDY3x2,5							

UWAGI:

1. Układ sieci odbiorczej TN-S
2. Ochrona od porażeń:
 - samoczynne wyłączanie zasilania w układzie TN-S
 - zastosowanie wyłączników różnicowoprądowych $\Delta I_n = 30\text{mA}$
3. Wykonać trwałe opisy koordynacyjne odbiór rozdzielnic.

BIURO USŁUG TECHNICZNO-INWESTYCYJNYCH
„ANBUT” ANDRZEJ PALACZ

tytuł rysunku	TABLICA ROZDZIELCZA	skala	1 : 100
obiekt	PORADNIE OKULISTYCZNA- BUDYNEK D		
adres	KOŁOBRZEG UL. ŁOPUSKIEGO 31		
inwestor	SZPITAL REGIONALNY W KOŁOBRZEGU	branża	INST.
projektant		numer	9
sprawdzający		data	20.07.15



ZESTAWIENIE POMIESZCZEŃ

LEGENDA

- usunięte czujki
- istniejące czujki
- projektowane czujki
- czujka deszczowo- wiatrowa
- centrala sterująca projektowane kable HDGs 3x2,5
- przycisk sygnalizacji poż. istniejące pętla YnTKSYekw 1x2x0,8
- przycisk przewietrzania projektowane pętla YnTKSYekw 1x2x0,8

- 1 - Gabinet poradni okulistycznej
- 2 - Pracownia AF i laseroterapii
- 3 - Pracownia OCT i perymetrii
- 4 - Gabinet lekarski
- 5 - Śluza
- 6 - Gabinet zabiegowy
- 7 - Ciemnia
- 8 - Gabinet lekarski
- 9 - Kartoteka - rejestracja
- 10- Śluza
- 11 - Poczekalnia poradni okulistycznej

BIURO USŁUG TECHNICZNO-INWESTYCYJNYCH „ANBUT” ANDRZEJ PALACZ		
tytuł rysunku INSTALACJA SSP	skala 1 : 100	
obiekt PORADNIE OKULISTYCZNA- BUDYNEK D		
adres KOŁOBRZEG UL. ŁOPUSKIEGO 31		
inwestor SZPITAL REGIONALNY W KOŁOBRZEGU	branża INST.	
projektant	numer 10	
sprawdzający	data 20.07.15	