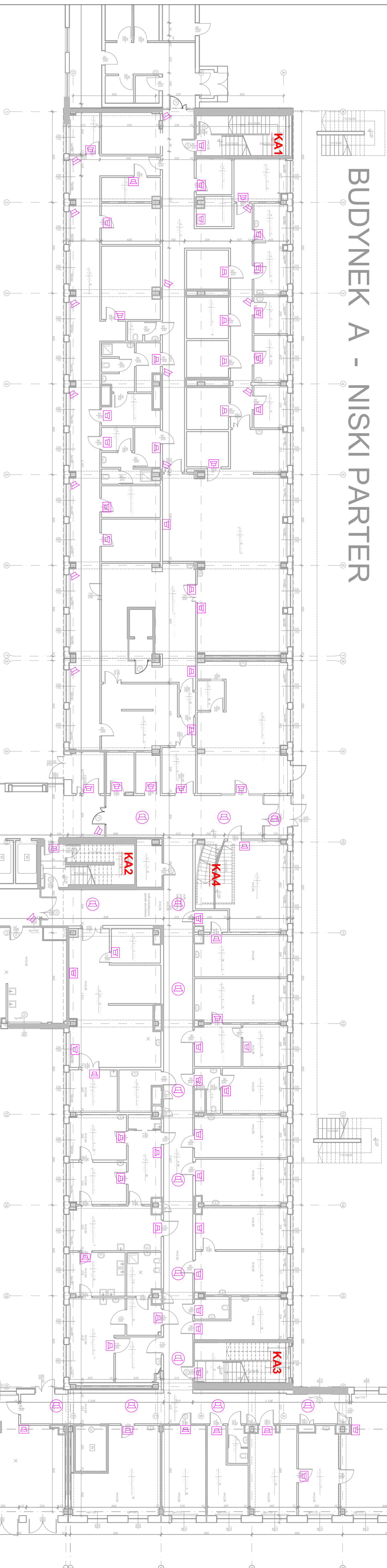


# BUDYNEK A - NISKI PARTER



## BUDYNEK D



1. Połączysz dwie elementy należy naskładać według wytycznych producenta i wykonać zmontować w części opłowe projektu.
  2. Do realizacji należy wykonać przewody opłowe w części opłowe projektu.
  3. Prawdopodobnie zgodnie z wytycznymi zamieszczonymi w opisie.
  4. Testy kablowe należy wykonać zgodnie z testami.
  5. Głównym zadaniem elementów należy zgodnie na etapie wykonawczym z projektem wykonanym zgodnie z wytycznymi.

Plan 3D s.c.

90-562 Łódź ul. Łąkowa 7a

## OCHRONA PRZECIWPOŻAROWA PROJEKT DŹWIĘKOWEGO SYSTEMU OSTRZEGAWCZEGO

--

Regionalny Szpital w Kolobrzegu  
78-100 Kolobrzeg, ul. Łopuskiego 3

### PROJEKTOWANIE FUNKCJONALNE:

Jacek Frydrysiak

Kuchnia i jadalnia - kuchnia z blatem z kamienia naturalnego, piekarnik elektryczny, lodówka dwukomorowa, z zamrażalnikiem, z funkcją No Frost.

nci:1