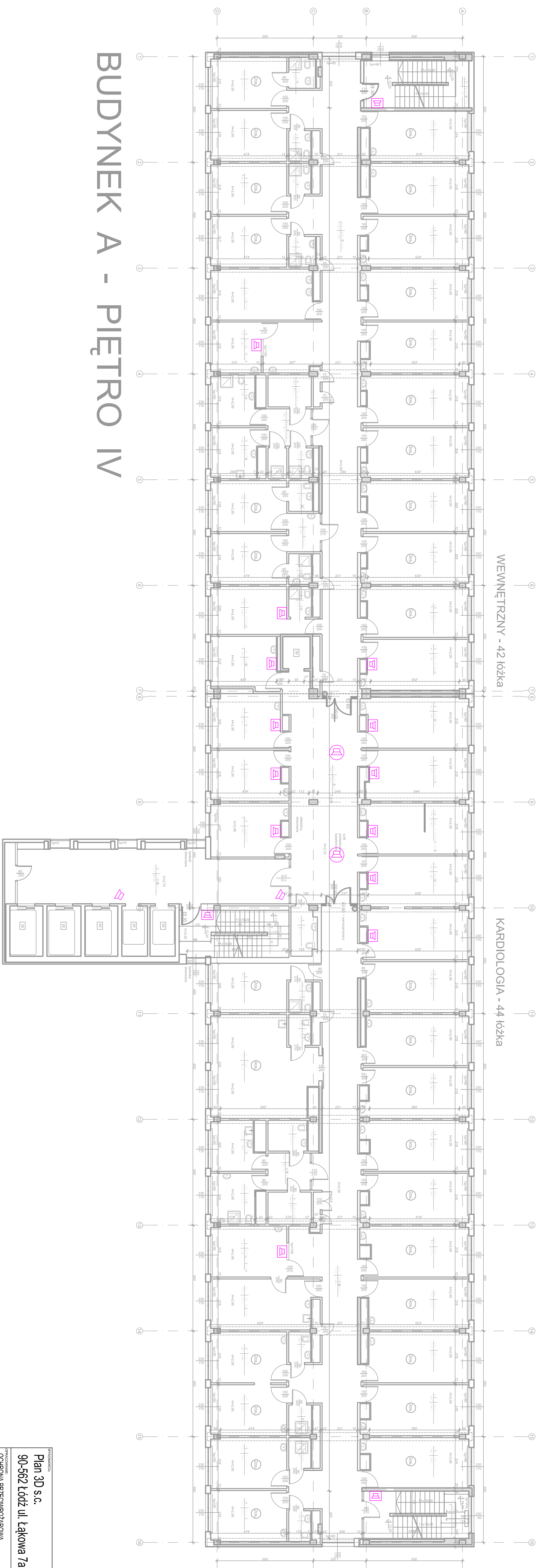


WEWNĘTRZNY - 42 łóżka

KARDIOLOGIA - 44. JÓZKA



BUDYNEK A - PIĘTRO IV

Legenda

- | | |
|---|---|
|  | Głosnik sędzienny w obwodzie |
|  | Głosnik do montażu w sufitce podwieszanej |
|  | kierunkowy projektor dźwięku |

UV/AG 1 F

1. Poszczególne elementy należy inspicować według wytycznych podanych w wytycznych zawartych w części otwartej projektu.
2. Do jednolitej należy wykreślić, przepisać, opisać w części opisowej projektu.
3. Prace należy prowadzić zgodnie z wytycznymi zamieszczonymi w ciele.
4. Tępy, kłopotliwy, nieporządek z liniami.
5. Ostateczną kalkulację elementów należy uwzględnić na etapie wypracowania z określeniem wytycznych oraz ich użyciem.

[illegible]